

# Skær í Jökulsárlóni

Snævarr Guðmundsson

Náttúrustofu Suðausturlands, Litlubrú 2, Höfn í Hornafirði, Iceland

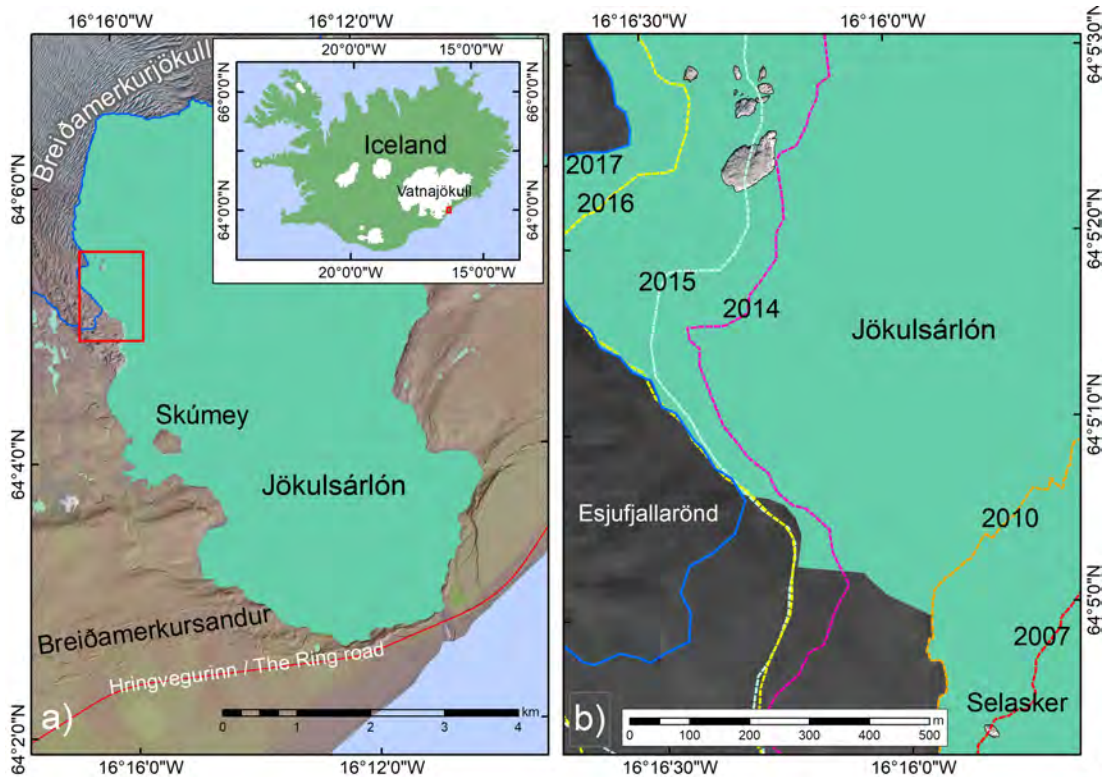
Correspondence to: [snaevarr@natts.is](mailto:snaevarr@natts.is)

Á síðasta áratug hafa nokkur smásker komið í ljós í Jökulsárlóni, austan undan Esjufjallarönd (1. og 2. mynd). Vísbendingar eru um að enn fleiri muni birtast þar við frekara hop Breiðamerkurjökuls á næstu árum. Skerir eru öll mynduð úr djúpbergi. Þau eru um 1 NNV átt frá eyjunni Skúmey (10,2 hektarar). Sú var orðin jökullaus árið 2000 en þar sést hins vegar ekki í berggrunninn heldur er eyjan öll þakin jökulurð. Um 1,3 km norðan við hana birtist lítið skær

undan hopandi jöklinum árið 2007 og hefur það verið nefnt Selasker. Það er 0,03 ha að flatarmáli. Á árunum 2014–2017 hefur hins vegar birst skerjaklasi, um einn km NNV við Selasker. Á mynd 2b. er sýnt hvar jökulsporðurinn lá á þeim árum sem skerir voru að birtast. Í könnunarferð í þau, 1. september 2017 voru m.a. gerðar athuganir á stærð þeirra og bergtegundum. Stærsta skerið er 65 x 120 m á lengd og rúmlega hálfur hektari að stærð en önnur eru minni en 0,01 ha.



1. mynd/Figure 1. Skerjaklasinn við Esjufjallarönd. Sjá má tvær manneskjur fjærst á stærsta skerinu. Í ferðinni sást á enn fleiri sker sem munu koma undan jöklinum á allra næstu árum. – *A group of skerries near the terminating Esjufjallarönd medial moraine. Two persons can be seen on the far side of the largest rocky islet. During the field excursion a few other rocks were spotted at the glacier margin, which will become more exposed in the next year or two.* Ljósmynd: /Photo. Snævarr Guðmundsson, 1. september 2017.



2. mynd/Figure 2. Sker í vestanverðu Jökulsárlóni, sem hafa komið undan jökli á síðustu árum. Sker sem eru nú (2017) að koma í ljós í blájaðri jökulsins eru ekki sýnd á myndinni. Selasker kom undan jökli 2007, en önnur á árunum 2014–2016. Brotalínurnar sýna hvar jökullinn stóð á hverjum tíma. Heimildir: Veðurstofa Íslands, Jarðvísindastofnun Háskóla Íslands, Landsat 8/NASA, Landmælingar Íslands og Náttúrustofa Suðausturlands. – *Skerries, close to the west bank of Jökulsárlón lagoon, exposed in recent years by the retreating Breiðamerkurjökull outlet glacier. A few others, presently situated in the very margin of the glacier, are not shown. References: Icelandic Meteorological Office, Institute of Earth Sciences University of Iceland, Landsat 8/NASA National Land Survey of Iceland and South East Iceland Nature Research Center.*

Myndir 3 og 4 eru frá skerjunum.

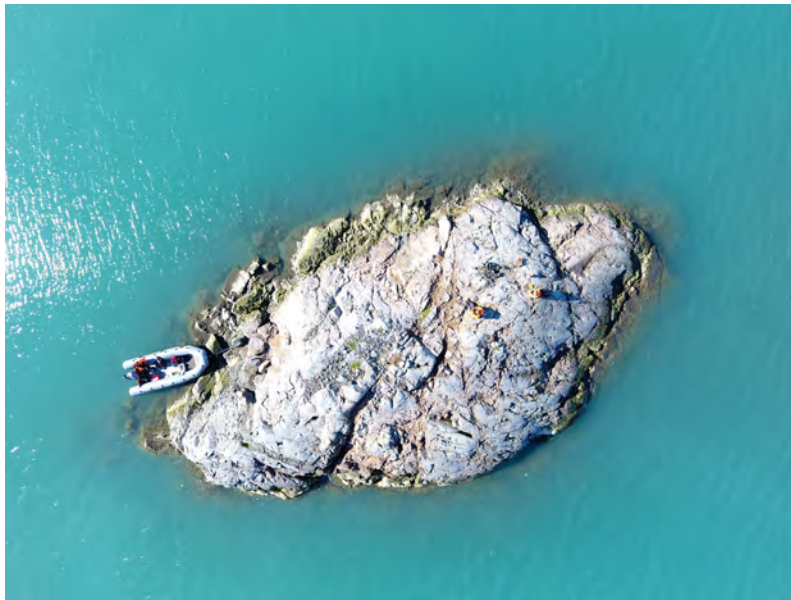
### Skerryes in Jökulsárlón

In recent years several rocks or skerries have become visible in the Jökulsárlón glacial lagoon, due to the retreat of the Breiðamerkurjökull outlet glacier, southeast Iceland (Figures 1 and 2). They are rather small and all made out of plutonic rocks. The skerries are located in NNW direction of the islet, Skúmey (10.2 hectares), that was fully exposed by the retreating outlet in 2000. On this islet however, the bedrock is not exposed as it is covered with sediment debris. About

1.3 km north of Skúmey, a rock islet identified as Selasker appeared in 2007. It is 0.03 hct in area. In 2014–2017 a group of several skerries became exposed. Figure 2b shows lines tracing the termini of the outlet glacier at time when the skerries were exposed. During a field trip, on September 1st 2017, the area sizes and rock types of the skerries were examined. Briefly, the largest skerry is 65 × 120 m long and about 0.5 hct. In area, others are <0.01 hct. Figures 3 and 4 are from two of the skerries, revealing distinctive striated rock.



3. mynd/Figure 3. Útsýni frá jökulsorfnu skeri, sem kom undan jöklinum árið 2016, yfir Jökulsárlón til Breiðamerkurjökuls og Fellsfjalls. Hægra megin við það sjást stærstu skerin. – *A view from a glacially eroded rock outlet, exposed in 2016, towards the Breiðamerkurjökull glacier and Mt. Fellsfall (left) and the largest skerries (right).* Ljósni:/Photo. Snævarr Guðmundsson, 1. september 2017.



4. mynd/Figure 4. Selasker í Jökulsárlóni. Tvær manneskjur sjást á jökulsorfinni klöppinni. – *The Selasker rock in Jökulsárlón lagoon. Two person can be spotted on the striated rock.* Ljósni:/Photo. Snævarr Guðmundsson, 1. september 2017.